

GREEN VISTAS



Who we are

Durrës Yachts & Marina project is spearheaded by one of the world's largest developers, Mr. Mohamed Ali Rashed Alabbar. A prominent Emirati businessman and visionary leader renowned for his transformative contributions to business, entrepreneurship, and real estate development. His renowned developments are revered across 16 different countries & are known for being meticulously planned, masterful communities that showcase elegant residential, commercial, retail, and hospitality components. The epitome of luxury is highlighted through state-of-the-art designs and cutting-edge amenities.

Some of his most notable achievements include:

Burj Khalifa, the tallest building in the world with 205 floors.

Downtown Dubai, with over 1,800 retail stores, 35,000 homes & a population of 90,000 residents!

Dubai Mall, the most visited retail destination in the world with its most high-end luxurious brands internationally, F&B and its entertainment division. **Over 70 Hotel & Resort chains** in the UAE and internationally (ST Regis, Mandarin Oriental, Fairmont, Address, The Bristol, Bluesun, Palace, Locanda, Armani, W Hotel, VIDA, ROVE & Emaar Leisure Group)

Kush jemi ne

Projekti Durrës Yachts & Marina drejtohet nga një prej zhvilluesve më të mëdhenj në botë, zoti Mohamed Ali Rashed Alabbar. Një biznesmen i shquar nga Emiratet dhe lider vizionar i njohur për kontributet e tij transformuese në biznes, sipërmarrje dhe zhvillimin e pasurive të patundshme. Sipërmarrjet e tij të njohura nderohen në 16 vende të ndryshme dhe njihen si bashkësi të planifikuara me përpikëri, komunitete mjeshtërore që ekspozojnë komponentë elegantë, komercialitetin, shitjet dhe mikpritjen. Mishërimi i luksit theksohet përmes dezajneve moderne dhe pajisje moderne.

Disa nga arritjet e tij më të njohura përfshijnë:

Burj Khalifa, ndërtesa më e lartë në botë me 205 kate.

Qendra e Dubait, me mbi 1,800 dyqane retail, 35,000 shtëpi dhe një popullsi prej 90,000 banorësh!

Dubai Mall, destinacioni më i vizituar retail në botë me shumicën e markave luksoze të nivelit të lartë ndërkombëtarisht, F&B dhe zonën e argëtimit.

Mbi 70 zinxhirë Hotele & Resorte në Emiratet e Bashkuara Arabe dhe ndërkombëtarisht (ST Regis, Mandarin Oriental, Fairmont, Address, The Bristol, Bluesun, Palace, Locanda, Armani, W Hotel, VIDA, ROVE & Emaar Leisure Group)



“We are sharpening our strategy to be one of the world’s most valuable, most innovative and most admired companies”

Mr. Mohamed Ali Rashed Alabbar

“Ne po perfeksionojmë strategjinë tonë për të qenë një nga kompanitë më të vlefshme, më inovative dhe më të admiruara në botë”

Z. Mohamed Ali Rashed Alabbar

DURRËS YACHTS & MARINA // GREEN VISTAS

The new pinnacle of luxury living

Introducing sophisticated contemporary living on the Adriatic Riviera, Durrës Yachts & Marina is among the most vibrant destinations overlooking the beachfront and offering deluxe hospitality, luxury shopping, fine dining, and entertainment experiences.

Kurora e re e jetës në luks

Prezantojmë jetesën e sofistikuar bashkëkohore në rivierën e Adriatikut, Durrës Yachts & Marina është një nga destinacionet më dinamike të stilit të jetesës në bregdet dhe ofron mikpritje të shkëlqyer, blerje luksoze, kuzhinë të rafinuar dhe përvoja argëtuese.



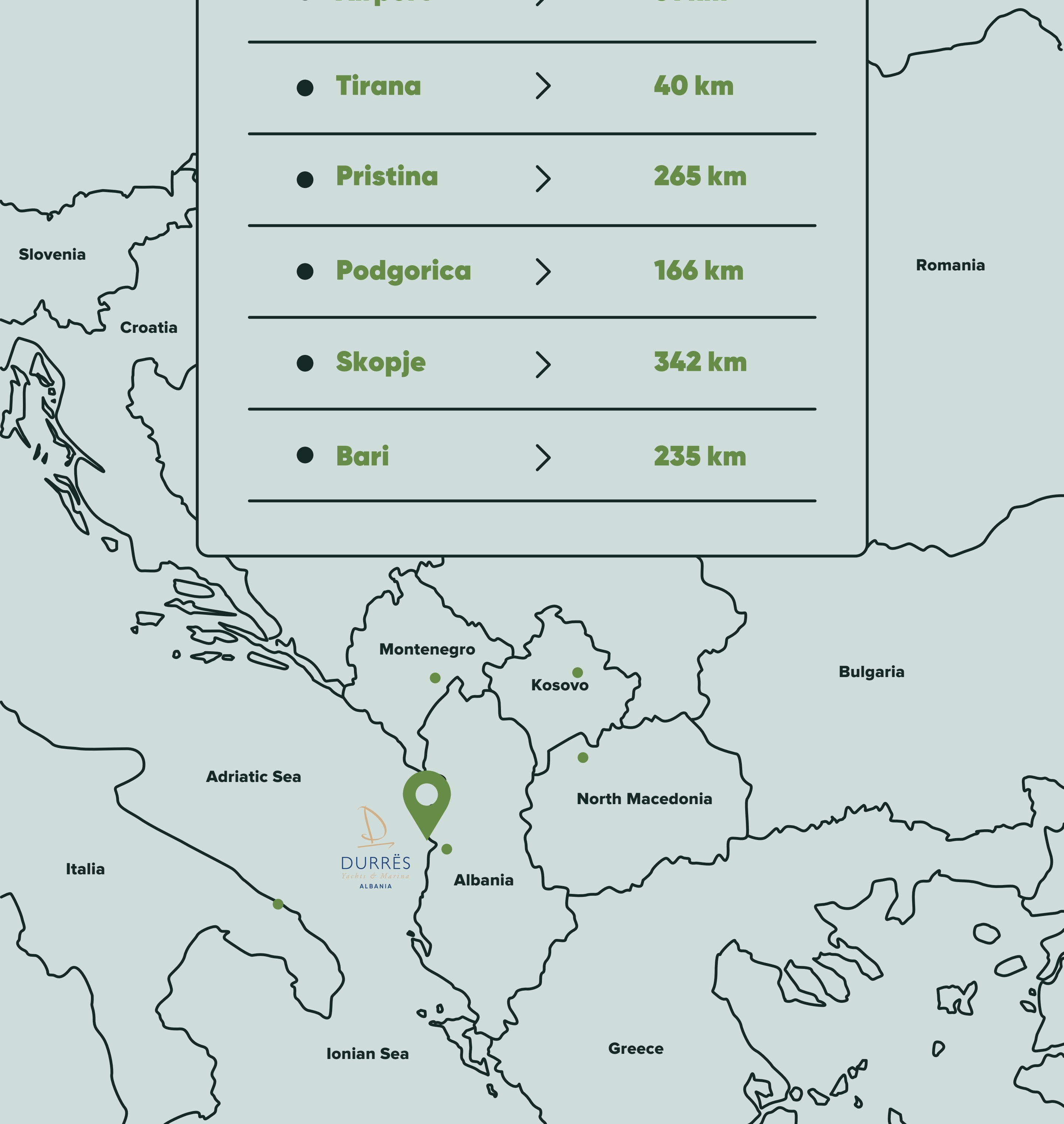
Central Destination

The centrality of Durrës Yachts & Marina makes it at heart of all the attractions, creating more chances to discover a new wonder each day with every new sunshine.

Destinacion Qendror

Pozicioni qendror i Durrës Yachts & Marina e vendos atë në zemrën e të gjitha atraksioneve, duke krijuar më shumë mundësi për të zbuluar mrekulli të reja në agimin e çdo dite të re.

● Airport	>	31 km
● Tirana	>	40 km
● Pristina	>	265 km
● Podgorica	>	166 km
● Skopje	>	342 km
● Bari	>	235 km





The finest Marina living

Set against the charming green hills and connected to its historic city center, Durrës Yachts & Marina stands out with its unique destination, where people can enjoy yachting while experiencing a beautiful seafront lifestyle with various retail, fine-dining, and hospitality offerings.

Jetesë e Përsosur në Marinë

E pozicionuar pranë kodrave me gjelbërim dhe e lidhur me qendrën historike të qytetit, Durrës Yachts & Marina spikat si destinacion unik, ku njerëzit mund të shijojnë lundrimin me jaht teksa përjetojnë një stil të mrekullueshëm jete buzë detit, me larmi dyqanesh, restorantesh të rafinuar dhe shërbimet më të mira.

World-class Hospitality

The majestic 5 star The Bristol Resort and Address Resort will redefine hospitality in Durrës Yachts & Marina with their spacious rooms and world-class amenities, such as pools, spas, restaurants and beach access.

Mikpritje e klasit botëror

Hotelet madhështorë me 5 yje, “The Bristol Resort” dhe “Address Resort” do të ripërcaktojnë mikpritjen në Durrës Yachts & Marina me dhomat e tyre të bollshme dhe komoditetet e klasit botëror, si pishina, spa, restorante dhe akses në plazh.



ADDRESS BEACH RESORT

DURRËS

THE BRISTOL

LUXURY HOTELS & RESORTS
DURRËS



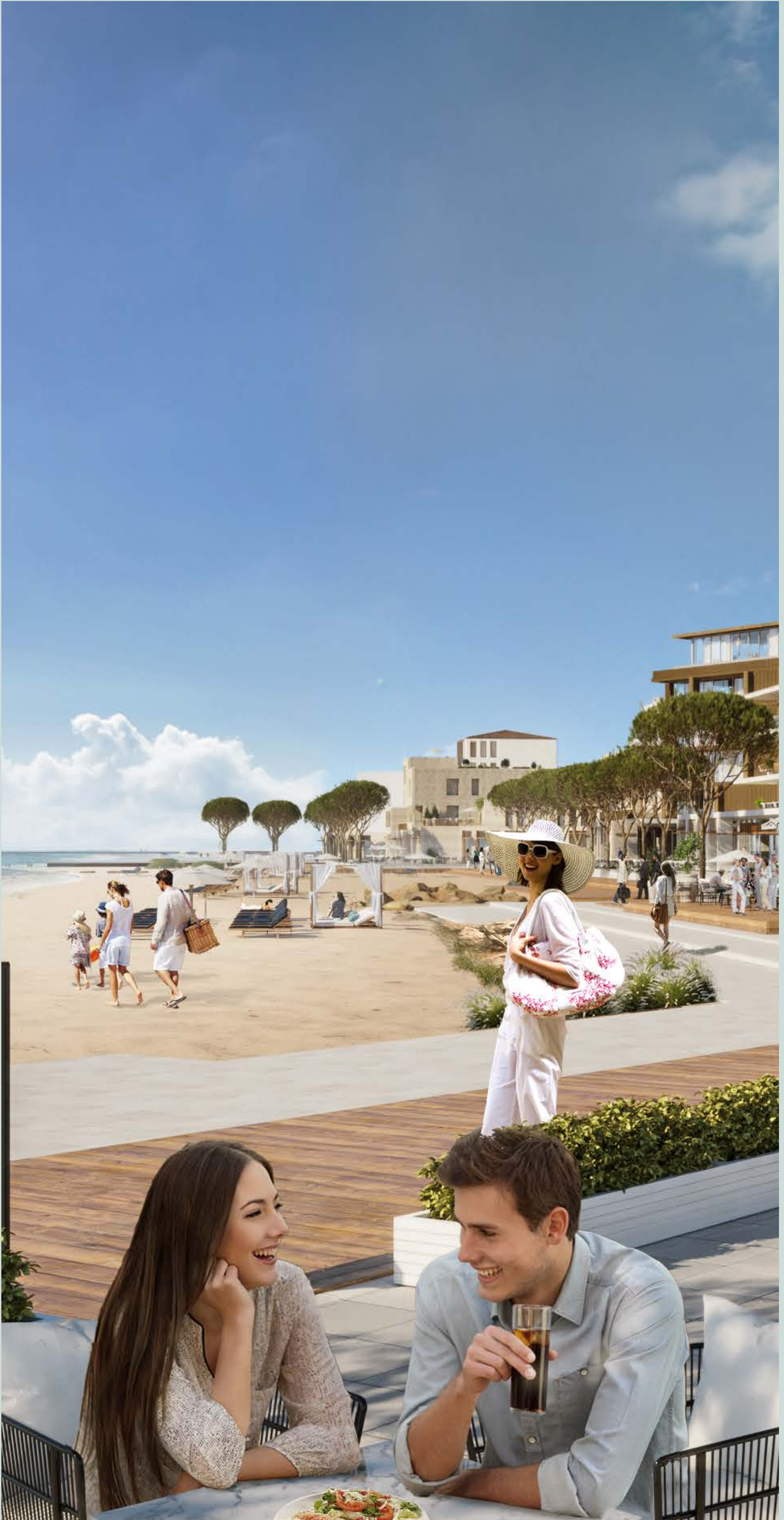
Beach Side Living

Enjoy the charming beauty of the beach while wandering over the mesmerizing promenade and gazing unparalleled sea views.

Të jetuarit pranë plazhit

Shijoni bukurinë joshëse të plazhit ndërsa shëtisni përgjatë shëtitores magjepsëse dhe shikoni pamjet e pakrahasueshme të detit.







High-End Shopping and Fine-Dining

Enjoy a lifestyle like no other with a special fine dining and luxurious retail experiences.

Blerje luksi dhe kulinari superiore

Shijo një stil jetese si asgjë tjetër me kulinari të shkëlqyer dhe përvoja ekskluzive blerjesh.



GREEN VISTAS



GREEN VIST

Supper Ahead

Supper Ahead



Redefining urban living

Welcome to Green Vistas – your new home surrounded by lush greenery of the central park, with close proximity to the beach and The Bristol Hotel. Choose from 152 apartments of 1, 2, and 3 bedrooms. Easy boulevard access and a short walk to the beach promenade.

Një stil i ri i jetës urbane

Mirë se vini në Green Vistas - shtëpia juaj e re e rrethuar me gjelbërim të dendur, pranë parkut, plazhit dhe Bristol Resort. Zgjidhni mes 152 apartamenteve me 1, 2 dhe 3 dhoma gjumi. Akses i lehtë drejt bulevardit dhe vetëm disa hapa larg shëtitorës së plazhit.



Surround yourself with nature

Redefining lifestyle with an open park catering to the neighborhood, with curated retail and fine-dining experiences in an outdoor setting. This green space will also come alive with entertainment and special events.

Rrethohu nga natyra

Një stil jete i ripërcaktuar me një park të gjerë në shërbim të lagjes, pa lënë mënjanë butikët e përzgjedhur dhe përvojat e mrekullueshme të ngrënies në natyrë. Kjo hapësirë e gjelbër do të jetë gjithmonë e gjallëruar me shfaqje dhe ngjarje të veçanta.





The best of amenities

Create your dream lifestyle with exclusive resident lobbies, pool & gym, and courtyard relaxation areas. Indulge in top-notch amenities and services every day.

Shërbimet më të mira

Krijoni një stil jetese si në ëndrra me hollet ekskluzive për banorët, pishinën dhe palestrën, si dhe zonat e çlodhjes në oborr. Përjetoni çdo ditë shërbime dhe komoditete të cilësisë më të lartë.

DURRËS YACHTS & MARINA // GREEN VISTAS



THE BLACK
LOBSTER

THE BLACK
LOBSTER

GREEN VISTAS



FFÉ CASABLANCA



Hospitality at its best

Elegantly designed lobbies with park access, boulevard access to cater to the comfort of the residents

Mikpritja më e mirë

Holle të dizajnuara në mënyrë elegante me dalje në park, akses në bulevard që shtojnë kujdesin ndaj komoditetit të banorëve.

Fine interiors & comfort

The apartment layouts are planned to ensure utmost comfort and privacy. Wide windows bring in natural light, creating an airy and inviting atmosphere. Lobby and common areas are designed to ensure a premium feel to the spaces and are elegantly styled to reflect a sophisticated lifestyle.

Interiore elegante dhe rehati

Planimetria e apartamenteve është planifikuar për të siguruar komoditetin dhe privatësinë më të lartë. Dritaret e mëdha sjellin dritë natyrale, duke krijuar një atmosferë të hapur dhe tërheqëse. Hollet dhe zonat e përbashkëta janë të dizajnuara për t'i dhënë hapësirave një ndjesi premium dhe janë të stiluara në mënyrë elegante për të pasqyruar një mënyrë jetese të sofistikuar.





Unforgettable Moments

Designed to seamlessly integrate with the environment, the building features breathtaking panoramic views of the surrounding greenery, allowing residents to always feel connected to nature.

Çaste të paharrueshme

E projektuar për t'u integruar lehtësisht me mjedisin, ndërtesa ofron pamje mbresëlënëse panoramike të gjelbërimit përreth, duke i lejuar banorët të ndihen gjithmonë të lidhur me natyrën.



Luxury living apartments



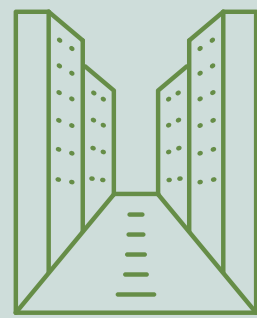


Exquisite Amenities

Shërbime Prestigjioze



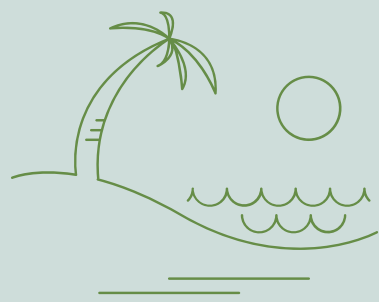
Park View
Pamje nga parkut



Boulevard View
Pamje nga bulevardi



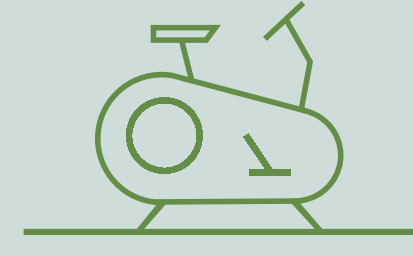
Seaview
Pamje nga deti



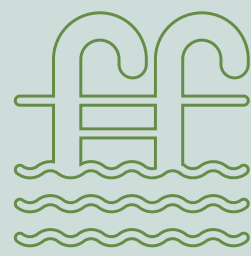
Sandy Beaches
Plazhe ranore



Beach Club
Klub për plazh



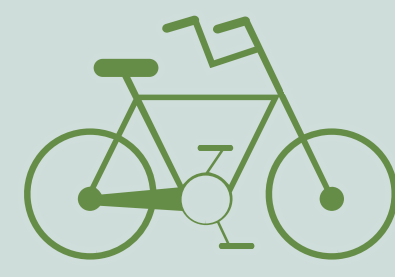
Gym
Palestër



Pool
Pishinë



Entertainment Hub
Hapësirë për arte dhe dëfrim



Bike Parking
Parkim biçikletash



Shopping, Restaurants, and Cafe
Dyqane, kafene dhe restorante



Proximity to Main streets
Afërsi me rrugët kryesore



ADDRESS BEACH RESORT
DURRËS

THE BRISTOL
LUXURY HOTELS & RESORTS
DURRËS



**Floorplans
that unite space
and light**



DURRËS
Yachts & Marina
ALBANIA

GREEN VISTAS

1 BEDROOM UNIT TYPE A

APARTAMENT AREA SIPËRFAQE APARTAMENTI 58.56 SQ.M M²

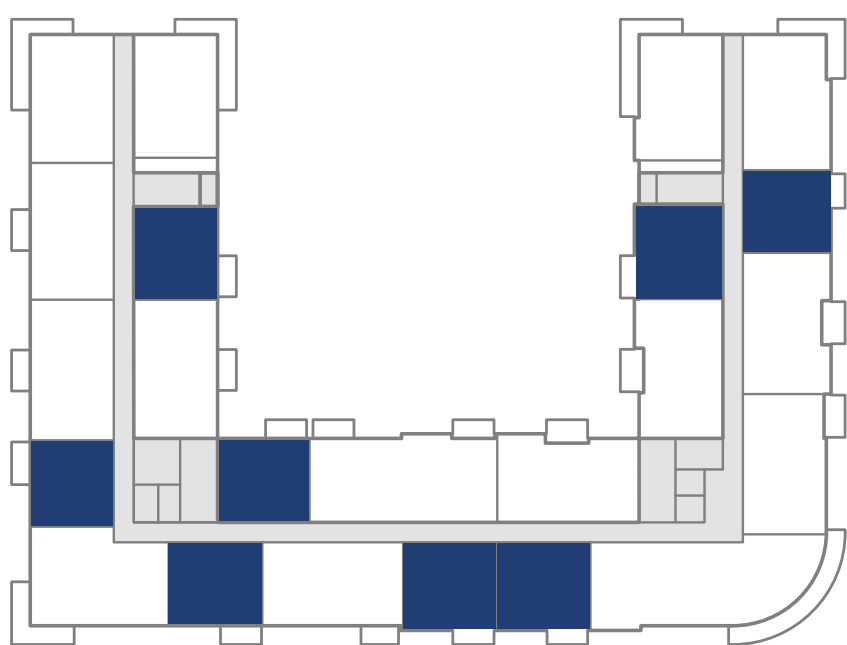
BALCONY AREA SIPËRFAQE BALLKONI 4.93 SQ.M M²

NET AREA SIPËRFAQE NETO 63.49 SQ.M M²

MASTER PLAN



KEY PLAN



0 0.5 1 2 4 5

Disclaimer

1. All room dimensions are in metric and measured to structural elements and exclude wall finishes and construction tolerances.
2. All dimensions have been provided by our consultant architects.
3. All materials, dimensions, features and amenities are approximate at the time of printing.
4. Actual area may vary from stated area and unit direction may vary from unit to unit. Drawing not to scale. The developer reserves the right to make revisions to the floor plans and any features, materials, dimensions, drawing and amenities mentioned in this brochure without notice.



DURRËS
Yachts & Marina
ALBANIA

GREEN VISTAS

2 BEDROOM UNIT TYPE A

APARTAMENT AREA SIPËRFAQE APARTAMENTI 88.06 SQ.M M²

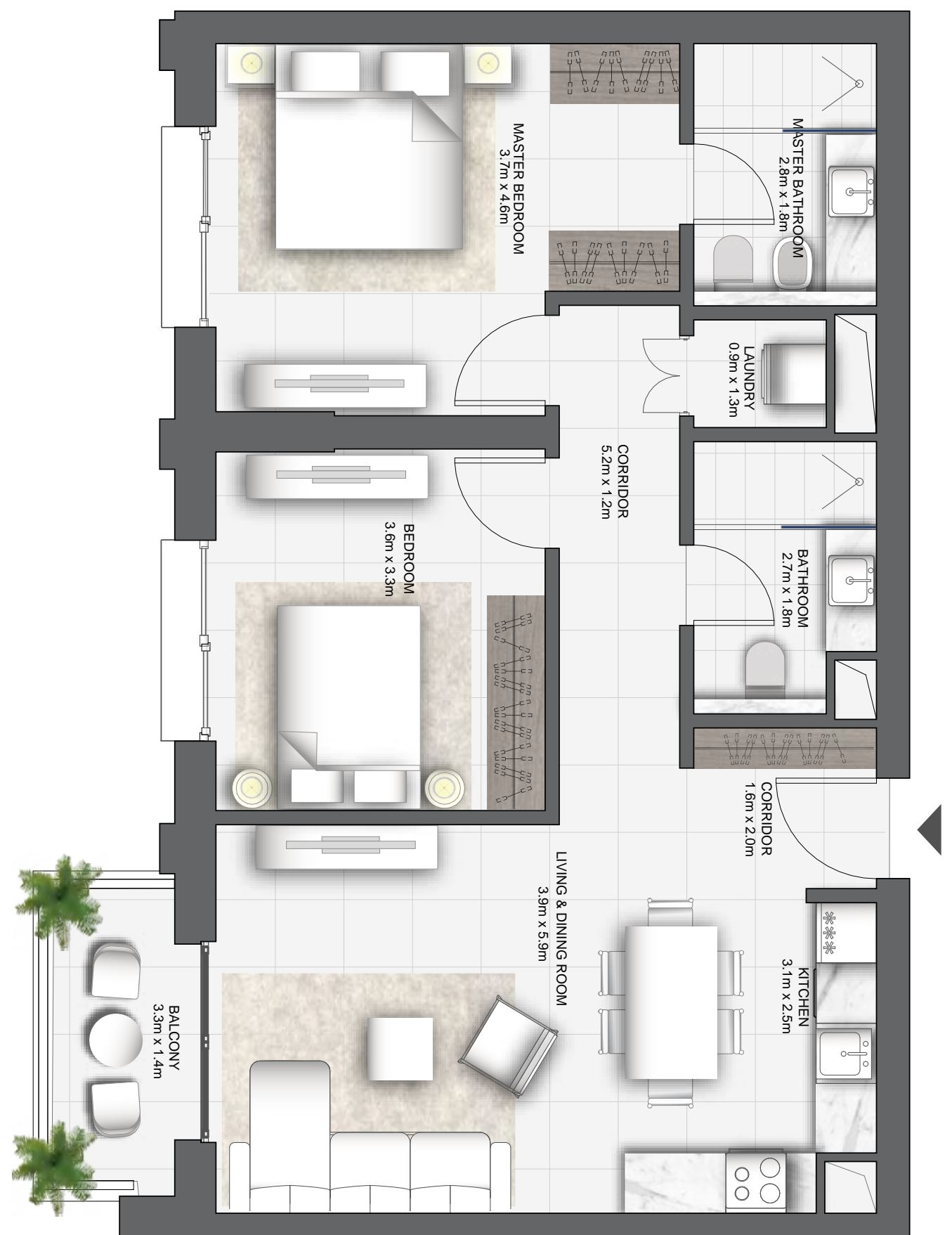
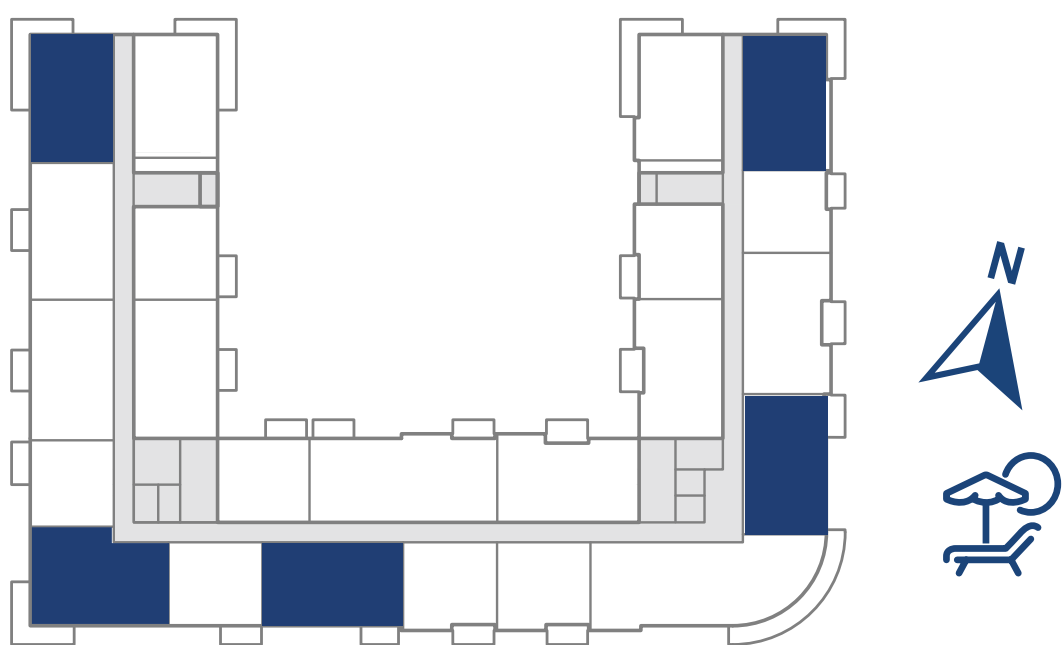
BALCONY AREA SIPËRFAQE BALLKONI 4.51 SQ.M M²

NET AREA SIPËRFAQE NETO 92.57 SQ.M M²

MASTER PLAN



KEY PLAN



Disclaimer

1. All room dimensions are in metric and measured to structural elements and exclude wall finishes and construction tolerances.
2. All dimensions have been provided by our consultant architects.
3. All materials, dimensions, features and amenities are approximate at the time of printing.
4. Actual area may vary from stated area and unit direction may vary from unit to unit. Drawing not to scale. The developer reserves the right to make revisions to the floor plans and any features, materials, dimensions, drawing and amenities mentioned in this brochure without notice.

GREEN VISTAS

2 BEDROOM UNIT TYPE B

APARTAMENT AREA SIPËRFAQE APARTAMENTI 85.54 SQ.M M²

BALCONY AREA SIPËRFAQE BALLKONI 4.93 SQ.M M²

NET AREA SIPËRFAQE NETO 90.47 SQ.M M²

MASTER PLAN



KEY PLAN



Disclaimer

1. All room dimensions are in metric and measured to structural elements and exclude wall finishes and construction tolerances.
2. All dimensions have been provided by our consultant architects.
3. All materials, dimensions, features and amenities are approximate at the time of printing.
4. Actual area may vary from stated area and unit direction may vary from unit to unit. Drawing not to scale. The developer reserves the right to make revisions to the floor plans and any features, materials, dimensions, drawing and amenities mentioned in this brochure without notice.



DURRËS
Yachts & Marina
ALBANIA

GREEN VISTAS

3 BEDROOM UNIT TYPE A

APARTAMENT AREA SIPËRFAQE APARTAMENTI 141.16 SQ.M M²

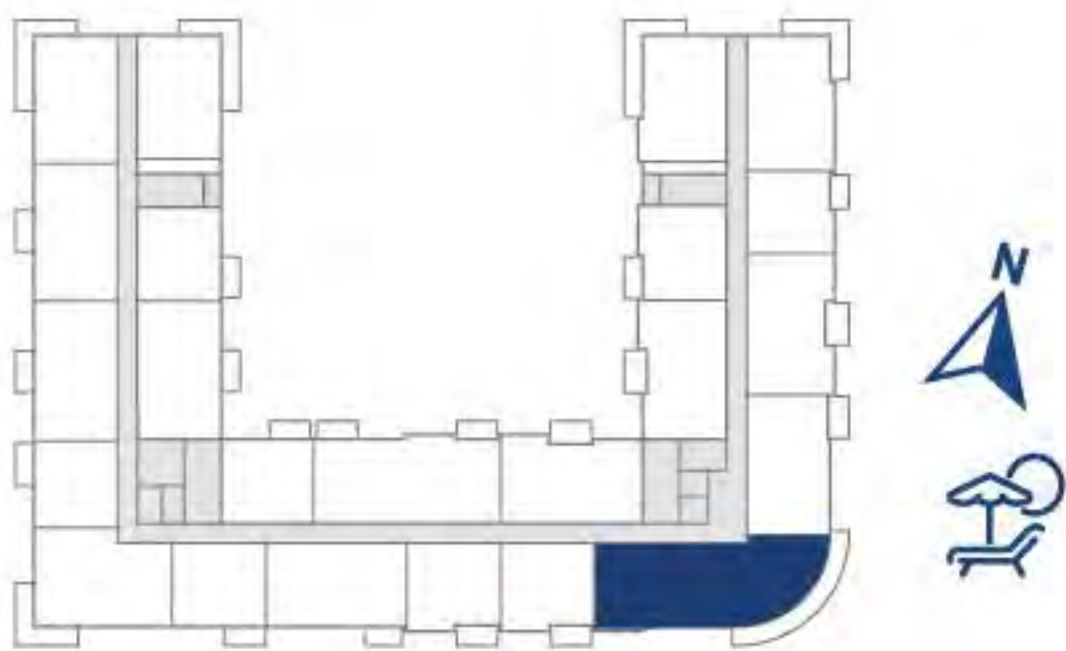
BALCONY AREA SIPËRFAQE BALLKONI 20.81 SQ.M M²

NET AREA SIPËRFAQE NETO 161.97 SQ.M M²

MASTER PLAN



KEY PLAN



Disclaimer

1. All room dimensions are in metric and measured to structural elements and exclude wall finishes and construction tolerances.
2. All dimensions have been provided by our consultant architects.
3. All materials, dimensions, features and amenities are approximate at the time of printing.
4. Actual area may vary from stated area and unit direction may vary from unit to unit. Drawing not to scale. The developer reserves the right to make revisions to the floor plans and any features, materials, dimensions, drawing and amenities mentioned in this brochure without notice.

GREEN VISTAS

3 BEDROOM UNIT TYPE B

APARTAMENT AREA SIPËRFAQE APARTAMENTI 119.71 SQ.M M²

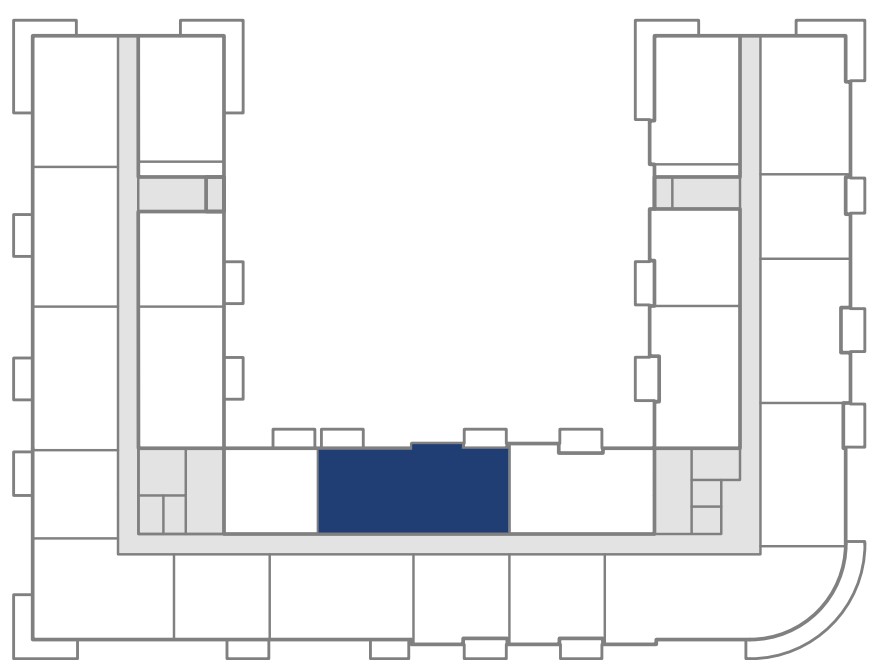
BALCONY AREA SIPËRFAQE BALLKONI 9.82 SQ.M M²

NET AREA SIPËRFAQE NETO 129.53 SQ.M M²

MASTER PLAN



KEY PLAN



Disclaimer

1. All room dimensions are in metric and measured to structural elements and exclude wall finishes and construction tolerances.
2. All dimensions have been provided by our consultant architects.
3. All materials, dimensions, features and amenities are approximate at the time of printing.
4. Actual area may vary from stated area and unit direction may vary from unit to unit. Drawing not to scale. The developer reserves the right to make revisions to the floor plans and any features, materials, dimensions, drawing and amenities mentioned in this brochure without notice.



DURRËS

Yachts & Marina

ALBANIA

For more information, contact us at:

0800 88 08 | +355 52 28 88 88

info@durresyachtsmarina.com

www.durresyachtsmarina.com