



# Parkview

RESIDENCE



# Who we are

Durrës Yachts & Marina project is spearheaded by one of the world's largest developers, Mr. Mohamed Ali Rashed Alabbar. A prominent Emirati businessman and visionary leader renowned for his transformative contributions to business, entrepreneurship, and real estate development. His renowned developments are revered across 16 different countries & are known for being meticulously planned, masterful communities that showcase elegant residential, commercial, retail, and hospitality components. The epitome of luxury is highlighted through state-of-the-art designs and cutting-edge amenities.

## Some of his most notable achievements include:

- Burj Khalifa**, the tallest building in the world with 205 floors.
- Downtown Dubai**, with over 1,800 retail stores, 35,000 homes & a population of 90,000 residents!
- Dubai Mall**, the most visited retail destination in the world with its most high-end luxurious brands internationally, F&B and its entertainment division.
- Over 70 Hotel & Resort chains** in the UAE and internationally (ST Regis, Mandarin Oriental, Fairmont, Address, The Bristol, Bluesun, Palace, Locanda, Armani, W Hotel, VIDA, ROVE & Emaar Leisure Group)

# Kush jemi ne

Projekti Durrës Yachts & Marina drejtohet nga një prej zhvilluesve më të mëdhenj në botë, zoti Mohamed Ali Rashed Alabbar. Një biznesmen i shquar nga Emiratet dhe lider vizionar i njohur për kontributet e tij transformuese në biznes, sipërmarrje dhe zhvillimin e pasurive të patundshme. Sipërmarrjet e tij të njohura nderohen në 16 vende të ndryshme dhe njihen si bashkësi të planifikuara me përpikëri, komunitete mjeshtërore që ekspozojnë komponentë elegantë, komercialitetin, shitjet dhe mikpritjen. Mishërimi i luksit theksohet përmes dezajneve moderne dhe pajisje moderne.

## Disa nga arritjet e tij më të njohura përfshijnë:

- Burj Khalifa**, ndërtesa më e lartë në botë me 205 kate.
- Qendra e Dubait**, me mbi 1,800 dyqane retail, 35,000 shtëpi dhe një popullsi prej 90,000 banorësh!
- Dubai Mall**, destinacioni më i vizituar retail në botë me shumicën e markave luksoze të nivelit të lartë ndërkombëtarisht, F&B dhe zonën e argëtimit.
- Mbi 70 zinxhirë Hotele & Resorte** në Emiratet e Bashkuara Arabe dhe ndërkombëtarisht (ST Regis, Mandarin Oriental, Fairmont, Address, The Bristol, Bluesun, Palace, Locanda, Armani, W Hotel, VIDA, ROVE & Emaar Leisure Group)



“We are sharpening our strategy to be one of the world’s most valuable, most innovative and most admired companies”

**Mr. Mohamed Ali Rashed Alabbar**

“Ne po perfeksionojmë strategjinë tonë për të qenë një nga kompanitë më të vlefshme, më inovative dhe më të admiruara në botë”

**Z. Mohamed Ali Rashed Alabbar**



# The new pinnacle of luxury living

Introducing sophisticated contemporary living on the Adriatic Riviera, Durrës Yachts & Marina is among the most vibrant destinations overlooking the beachfront and offering deluxe hospitality, luxury shopping, fine dining, and entertainment experiences.

## Kurora e re e jetës në luks

Prezantojmë jetesën e sofistikuar bashkëkohore në rivierën e Adriatikut, Durrës Yachts & Marina është një nga destinacionet më dinamike të stilit të jetesës në bregdet dhe ofron mikpritje të shkëlqyer, blerje luksoze, kuzhinë të rafinuar dhe përvoja argëtuese.



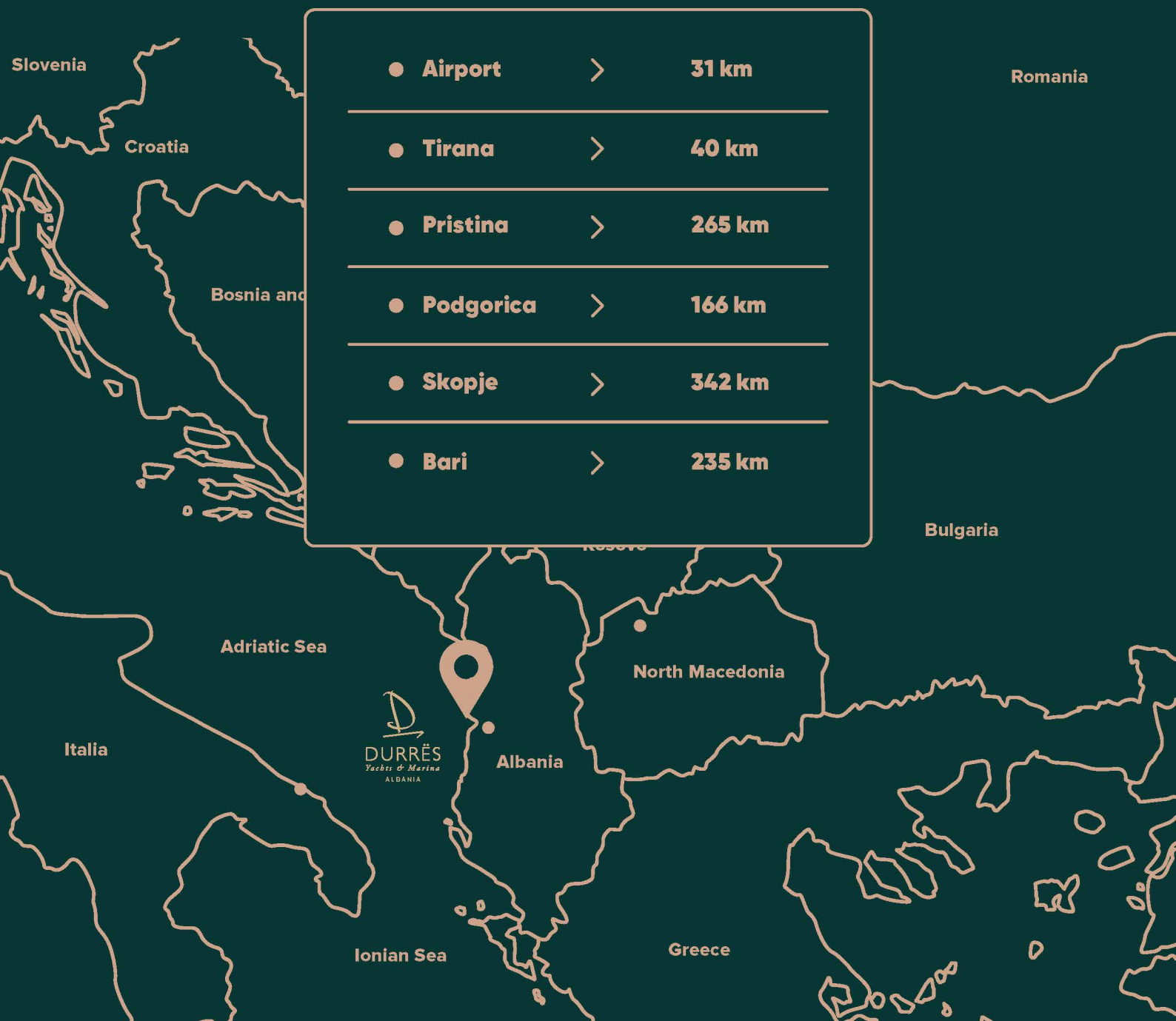


# Central Destination

The centrality of Durrës Yachts & Marina makes it at the heart of all the attractions, creating more chances to discover a new wonder each day with every new sunshine.

# Destinacion Qendror

Pozicioni qendror i Durrës Yachts & Marina e vendos atë në zemrën e të gjitha atraksioneve, duke krijuar më shumë mundësi për të zbuluar mrekulli të reja në agimin e çdo dite të re.







## The finest Marina living

Set against the charming green hills and connected to its historic city center, Durrës Yachts & Marina stands out with its unique destination, where people can enjoy yachting while experiencing a beautiful seafront lifestyle with various retail, fine-dining, and hospitality offerings.

## Jetesë e Përsosur në Marinë

E pozicionuar pranë kodrave me gjelbërim dhe e lidhur me qendrën historike të qytetit, Durrës Yachts & Marina spikat si destinacion unik, ku njerëzit mund të shijojnë lundrimin me jaht teksa përjetojnë një stil të mrekullueshëm jete buzë detit, me larmi dyqanesh, restorantesh të rafinuar dhe shërbimet më të mira.



# World-class Hospitality

The majestic 5 star The Bristol Hotel & Resort and Address Beach Resort will redefine hospitality in Durrës Yachts & Marina with their spacious rooms and world-class amenities such as pools, spas, restaurants and beach access.

## Mikpritje e klasit botëror

Hotelet madhështorë me 5 yje, "The Bristol Hotel & Resort" dhe "Address Beach Resort" do të ripërcaktojnë mikpritjen në Durrës Yachts & Marina me dhomat e tyre të bollshme dhe komoditetet e klasit botëror si pishina, spa, restorante dhe akses në plazh.



ADDRESS BEACH RESORT

**DURRËS**

**THE BRISTOL**

LUXURY HOTELS & RESORTS  
**DURRËS**





# Beach Side Living

Enjoy the charming beauty of the beach while taking a stroll along the stunning promenade with unparalleled sea views.

## Të jetuarit pranë plazhit

Shijoni bukurinë joshëse të plazhit ndërsa shëtisni përgjatë shëtitores magjepsëse me pamjet e pakrahësueshme të detit.







*Main course*

HAND TOSSED SALAD  
with tomatoes, sliced cucumbers, roasted peppers... \$5

CAESAR SALAD  
with parmesan cheese, house vinaigrette... \$5

ROAST BEEF WITH MUSHROOM SAUCE  
add extra mushrooms... \$15

LOAD ED BAKED POTATO  
add extra mushrooms... \$15

ROASTED VEGETABLES  
add herb dressing... \$15

HAND TOSSED SALAD  
with tomatoes, sliced cucumbers, roasted peppers... \$5

CAESAR SALAD  
with parmesan cheese, house vinaigrette... \$5

ROAST BEEF WITH MUSHROOM SAUCE  
add extra mushrooms... \$15





# High-End Shopping and Fine-Dining

Enjoy a lifestyle like no other with a special fine dining and luxurious retail experiences.

## Blerje luksi dhe kulinari supreme

Shijo një stil jetese si asgjë tjetër me kulinari të shkëlqyer dhe përvoja ekskluzive blerjesh.







# Parkview

RESIDENCE



# Timeless Design







## Joyful living

Step into Parkview Residence, the newest treasure in the Durrës Yachts & Marina, where nature's charm is ever-present. Within its 233 apartments, featuring 1, 2, or 3 bedrooms and state-of-the-art amenities, you'll find your perfect retreat.

## Jetesë e lumtur

Hyni në Parkview Residence, thesari më i ri i Durrës Yachts & Marina, ku sharmi i natyrës është gjithmonë i pranishëm. Në brendësi të 233 apartamenteve të tij, me 1, 2 ose 3 dhoma gjumi dhe pajisje moderne, ti do të gesh strehën tënde të përsosur.









Urban living with breathtaking design





# Live the good life

Wake up to breathtaking park views and the sound of nature.  
Easy access to the beach promenade and close proximity to all other amenities.

## Jeto më së mirë

Zgjoju me pamjet mahnitëse të parkut dhe tingujt e natyrës. Akses direkt në shëtitoren e plazhit dhe dy hapa larg çdo shërbimi.







## Premium amenities

Arrive at your inviting lobby and retreat to the landscaped courtyard, complete with a swimming pool and play areas for children. Additionally, relish the convenience of exclusive gym facilities and green spaces, ensuring a well-rounded living experience.

## Komoditete superiore

Hyr në hollin tënd mikpritës dhe çlodhu në kopshtin panoramik, të plotësuar me pishinë dhe kënde argëtimi për fëmijët. Gjithashtu, shijo palestrën ekskluzive dhe hapësirat e gjelbërta, për një përvojë jetese të përmbushur.



# Life extends beyond your home





# Fine interiors & comfort

Refined interiors prioritize your comfort and privacy. Expansive windows flood the space with natural light, fostering an open and welcoming ambience. The lobby and common areas exude a premium atmosphere, styled with elegance to mirror a lifestyle of sophistication.

## Interiore të shkëlqyera dhe rehati

Brendësia e rafinuar me përpikëri u jep përparësi komoditetit dhe privatësisë tënde. Dritaret e gjera vërshojnë hapësirën me dritë natyrale, duke krijuar një ambient të hapur dhe mikpritës. Holli dhe zonat e përbashkëta shpalosin një atmosferë premium, të stiluar me elegancë për të pasqyruar një stil jetese të sofistikuar.







## Unforgettable Moments

Crafted for perfect harmony with the surroundings, the building offers panoramic vistas of the lush greenery, ensuring residents are perpetually in tune with the heartbeat of the city.

## Momente të paharrueshme

Punuar për harmoni të përsosur me mjedisin, ndërtesa ofron panorama mahnitëse të gjelbërimit të harlisur, duke siguruar që banorët të jenë përherë në harmoni me pulsën e qytetit.



# Recreational Amenities

Live in a home where a variety of wellness and leisure options are just a step away.

# Komoditete rekreative

Jeto në një shtëpi ku larmia e opsioneve për mirëqenie dhe relaks është vetëm një hap larg.







### **Park View**

Pamje nga parkut



### **Boulevard View**

Pamje nga bulevardi



### **Sandy Beaches**

Plazhe ranore



### **Beach Club**

Klub për plazh



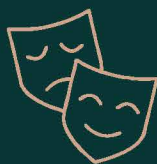
### **Gym**

Palestër



### **Pool**

Pishinë



### **Entertainment Hub**

Hapësirë për arte dhe dëfrim



### **Bike Parking**

Parkim biçikletash



### **Shopping, Restaurants, and Cafe**

Dyqane, kafene dhe restorante



### **Proximity to Main streets**

Afërsi me rrugët kryesore



ADDRESS BEACH RESORT

**DURRËS**

**THE BRISTOL**

LUXURY HOTELS & RESORTS  
DURRËS





# Floorplans



# Parkview

## RESIDENCE

### 1 BEDROOM UNIT TYPE A

APARTMENT AREA	SIPËRFAQE APARTAMENTI	57.06 SQ.M m <sup>2</sup>
BALCONY AREA	SIPËRFAQE BALLKONI	4.84 SQ.M m <sup>2</sup>
NET AREA	SIPËRFAQE NETO	61.9 SQ.M m <sup>2</sup>

#### MASTER PLAN



#### KEY PLAN



#### Disclaimer

1. All room dimensions are in metric and measured to structural elements and exclude wall finishes and construction tolerances.
2. All dimensions have been provided by our consultant architects.
3. All materials, dimensions, features and amenities are approximate at the time of printing.
4. Actual area may vary from stated area and unit direction may vary from unit to unit.

Drawings not to scale. The developer reserves the right to make revisions of the floor plans and any features, materials, dimensions, drawings and amenities mentioned in this brochure without notice.



# Parkview

## RESIDENCE

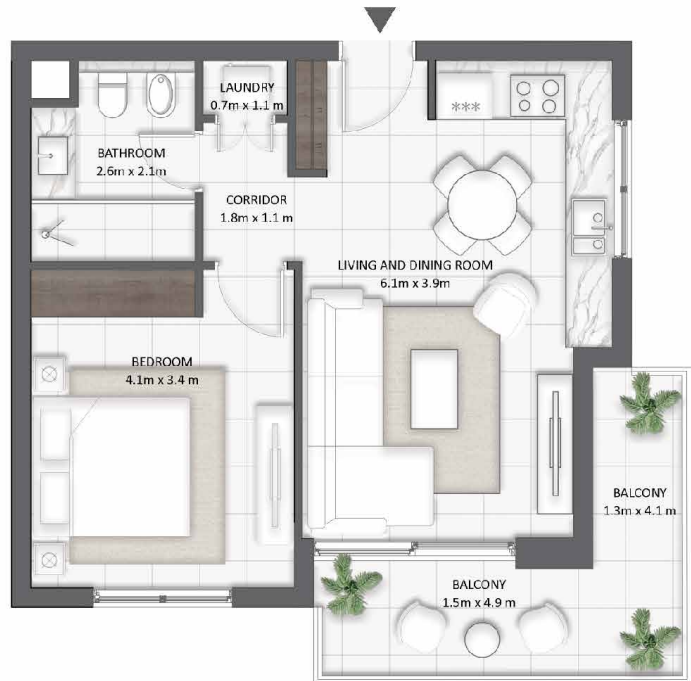
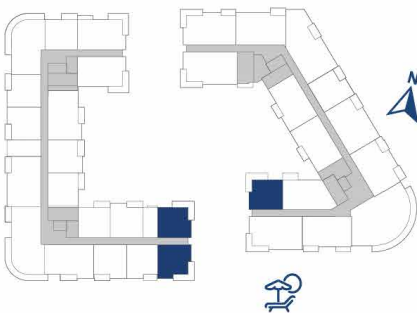
### 1 BEDROOM UNIT TYPE B

APARTMENT AREA	SIPËRFAQE APARTAMENTI	55.3 SQ.M m <sup>2</sup>
BALCONY AREA	SIPËRFAQE BALLKONI	10.3 SQ.M m <sup>2</sup>
NET AREA	SIPËRFAQE NETO	65.6 SQ.M m <sup>2</sup>

#### MASTER PLAN



#### KEY PLAN



#### Disclaimer

1. All room dimensions are in metric and measured to structural elements and exclude wall finishes and construction tolerances.
  2. All dimensions have been provided by our consultant architects.
  3. All materials, dimensions, features and amenities are approximate at the time of printing.
  4. Actual area may vary from stated area and unit direction may vary from unit to unit.
- Drawings not to scale. The developer reserves the right to make revisions of the floor plans and any features, materials, dimensions, drawings and amenities mentioned in this brochure without notice.



# Parkview

## RESIDENCE

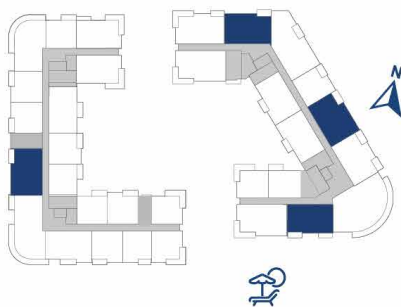
### 2 BEDROOM UNIT TYPE A

APARTMENT AREA	SIPËRFAQE APARTAMENTI	86.59 SQ.M m <sup>2</sup>
BALCONY AREA	SIPËRFAQE BALLKONI	6.72 SQ.M m <sup>2</sup>
NET AREA	SIPËRFAQE NETO	93.31 SQ.M m <sup>2</sup>

#### MASTER PLAN



#### KEY PLAN



**Disclaimer**

1. All room dimensions are in metric and measured to structural elements and exclude wall finishes and construction tolerances.
2. All dimensions have been provided by our consultant architects.
3. All materials, dimensions, features and amenities are approximate at the time of printing.
4. Actual area may vary from stated area and unit direction may vary from unit to unit.

Drawings not to scale. The developer reserves the right to make revisions of the floor plans and any features, materials, dimensions, drawings and amenities mentioned in this brochure without notice.



# Parkview

## RESIDENCE

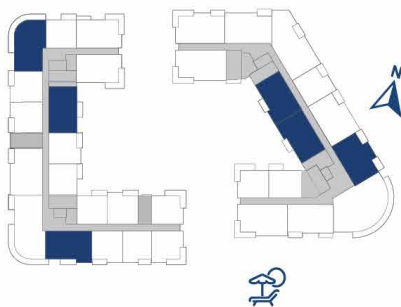
### 2 BEDROOM UNIT TYPE B

APARTMENT AREA	SIPËRFAQE APARTAMENTI	86	SQ.M m <sup>2</sup>
BALCONY AREA	SIPËRFAQE BALLKONI	4.9	SQ.M m <sup>2</sup>
NET AREA	SIPËRFAQE NETO	90.91	SQ.M m <sup>2</sup>

#### MASTER PLAN



#### KEY PLAN



#### Disclaimer

1. All room dimensions are in metric and measured to structural elements and exclude wall finishes and construction tolerances.
2. All dimensions have been provided by our consultant architects.
3. All materials, dimensions, features and amenities are approximate at the time of printing.
4. Actual area may vary from stated area and unit direction may vary from unit to unit.

Drawings not to scale. The developer reserves the right to make revisions of the floor plans and any features, materials, dimensions, drawings and amenities mentioned in this brochure without notice.



# Parkview

## RESIDENCE

### 2 BEDROOM UNIT TYPE C

APARTMENT AREA	SIPËRFAQE APARTAMENTI	85.52 SQ.M m <sup>2</sup>
BALCONY AREA	SIPËRFAQE BALLKONI	11.02 SQ.M m <sup>2</sup>
NET AREA	SIPËRFAQE NETO	96.54 SQ.M m <sup>2</sup>

#### MASTER PLAN



#### KEY PLAN



#### Disclaimer

1. All room dimensions are in metric and measured to structural elements and exclude wall finishes and construction tolerances.
2. All dimensions have been provided by our consultant architects.
3. All materials, dimensions, features and amenities are approximate at the time of printing.
4. Actual area may vary from stated area and unit direction may vary from unit to unit.

Drawings not to scale. The developer reserves the right to make revisions of the floor plans and any features, materials, dimensions, drawings and amenities mentioned in this brochure without notice.



# Parkview

## RESIDENCE

### 3 BEDROOM UNIT TYPE A

APARTMENT AREA	SIPËRFAQE APARTAMENTI	110 SQ.M m <sup>2</sup>
BALCONY AREA	SIPËRFAQE BALLKONI	17.7 SQ.M m <sup>2</sup>
NET AREA	SIPËRFAQE NETO	127.7 SQ.M m <sup>2</sup>

#### MASTER PLAN



#### KEY PLAN



**Disclaimer**

1. All room dimensions are in metric and measured to structural elements and exclude wall finishes and construction tolerances.
2. All dimensions have been provided by our consultant architects.
3. All materials, dimensions, features and amenities are approximate at the time of printing.
4. Actual area may vary from stated area and unit direction may vary from unit to unit.

Drawings not to scale. The developer reserves the right to make revisions of the floor plans and any features, materials, dimensions, drawings and amenities mentioned in this brochure without notice.





DURRËS

*Yachts & Marina*

ALBANIA



durresyachtsmarina

For more information, contact us at:

0800 88 08 | +355 52 28 88 88

[info@durresyachtsmarina.com](mailto:info@durresyachtsmarina.com) | [www.durresyachtsmarina.com](http://www.durresyachtsmarina.com)