



seaside

RESIDENCE

JETESË E PËRSOSUR NË MARINË

FLETA E FAKTEVE



Cilësitë Kryesore

Një përvojë e pashoqe bekon jetesën tuaj mahnitëse në Seaside, pasi ndodheni vetëm pak hapa larg nga çdo destinacion i gjallë.

I vendosur pranë Beach Views Residence dhe hotelit ikonik me 5 yje Address, Seaside është një parajsë private që ofron një atmosferë miqësore për familjen në mes të një blloku elitare buzë detit.

I konceptuar si një kompleks rezidencial i cilësisë së lartë, ku në katet e para kemi përfaqësi të mjediseve tregtare, Seaside Residence prezantohet si një ndërtesë me një kat nëntokë + 7 kate banimi, që ofron 153 apartamente, duke filluar nga njësitë me 1 dhomë gjumi në njësi me 3 dhoma gjumi.

Në varësi të orientimit, apartamentet kanë pamje direkte nga deti, kopshti i brendshëm, sheshi, pishina apo panorama të Durrës Yachts & Marina.

Shërbimet përfshijnë lobe rezidenciale të dizajnuara në mënyrë luksoze, siguri 24x7, palestër e pajisur plotësisht, tenda salloni në natyrë, si dhe pishinë me kontroll të temperaturës dhe zona relaksimi.

PRANË GJITHÇKAJE:

15 

Nga Amfiteatri i Durrësit

2 

Nga Muzeu Arkeologjik i Durrësit

15 

Nga Torra Veneciane e Durrësit

30 

Nga Qendra e Tiranës



Projektimi i Ndërtesës

FASADA:

Dizajni i fasadës konsideron një qasje më humane ndaj katit përdhës të veshur me gurë. Ky kat i parë do të strehojë hapësira tregtare dhe F&B, duke u shkrirë me mjedisin e gjallë të lagjes së plazhit. Njësitë e jashtme të kondicionimit janë të trupëzuara në godinë dhe si të tilla janë të padukshme.

Lartësia e apartamenteve është projektuar për të maksimizuar pamjet nga deti, duke ruajtur njëherësh privatësinë. Ballkonet dhe dritaret nga dyshemeja në tavan lehtësojnë hapjen ndaj këtyre panoramave dhe sjellin më shumë drite në njësi.



Komoditetet e Ndërtesës

PARKIMI:

- Në bodrum dhe katin përdhes, të përfshira hapësira për biçikleta dhe magazinim

KATI PËRDHES:

- Holli me mjedise pritjeje, security dhe hapësira të dedikuara për kuti postare; Njësi dyqanesh, baresh dhe restorantesh

KATI I PARË:

- Kopësht i njësuar me peizazhin
- Pishinë me kontroll termik
- Palestër e kompletuar
- Apartamente me ballkone private
- Njësi të jashtme shlodhjeje

KATET E SIPËRME:

- Njësi rezidenciale



Dizajn efikas i njësive

- Apartamentet ofrojnë banjo të pajisura plotësisht: vanitet, tualete, dushe. Vaska në modelet me 3 dhoma gjumi
- Tavane të larta dhe dritare me lartësi të plotë me dyer rrëshqitëse
- Secili apartament ka një ballkon me hyrje nga dhoma e ndenjes
- Çdo apartament ka një dhomë shërbimi
- Panorama premium nga çdo kënd
- Zonë dedikuar grumbullimit të mbetjeve në çdo kat
- Ashensorë, 2 për çdo pjesë të ndërtesës, përfshirë atë të shërbimit
- Sistem i shpërndarjes së ajrit të kondicionuar dhe sistem FLS

An architectural rendering of a modern residential development. The scene shows a wide, paved promenade lined with young trees, leading towards a beach and the ocean. On the right, a multi-story building with a light-colored facade and numerous balconies is visible. The ground floor of the building features a cafe with red awnings and outdoor seating. People are depicted walking and sitting at the cafe, adding a sense of life and activity to the scene. The sky is bright blue with some light clouds.

seaside

RESIDENCE

KONTAKT

Për më shumë informacion,
kontakto në:

+355 52 28 88 88
info@durreyachtsmarina.com



DURRËS
Yachts & Marina

seaside

RESIDENCE

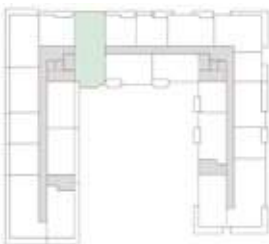
3 BEDROOM TYPE

APARTAMENT AREA	SIPËRFAQE APARTAMENTI	145.21 SQ.M M ²
BALCONY AREA	SIPËRFAQE BALLKONI	27.08 SQ.M M ²
NET AREA	SIPËRFAQE NETO	171 SQ.M M ²

MASTER PLAN



KEY PLAN



Disclaimer

1. All room dimensions are in metric and measured to structural elements and exclude wall finishes and construction tolerances. 2. All dimensions have been provided by our consultant architects. 3. All materials, dimensions, features and amenities are approximate at the time of printing. 4. Actual area may vary from stated area and unit direction may vary from unit to unit. Drawing not to scale. The developer reserves the right to make revisions to the floor plans and any features, materials, dimensions, draqing and amenities mentioned in this brochure without notice.



DURRËS
Yachts & Marina

seaside

RESIDENCE

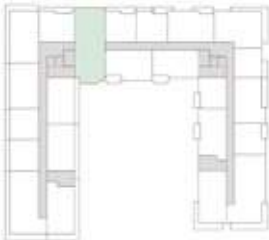
2 BEDROOM TYPE - A

APARTAMENT AREA	SIPËRFAQE APARTAMENTI	91.31 SQ.M	M ²
BALCONY AREA	SIPËRFAQE BALLKONI	6.72 SQ.M	M ²
NET AREA	SIPËRFAQE NETO	98.03 SQ.M	M ²

MASTER PLAN



KEY PLAN



Disclaimer

1. All room dimensions are in metric and measured to structural elements and exclude wall finishes and construction tolerances.
2. All dimensions have been provided by our consultant architects.
3. All materials, dimensions, features and amenities are approximate at the time of printing.
4. Actual area may vary from stated area and unit direction may vary from unit to unit. Drawing not to scale. The developer reserves the right to make revisions to the floor plans and any features, materials, dimensions, draqing and amenities mentioned in this brochure without notice.



DURRËS
Yachts & Marina

seaside

RESIDENCE

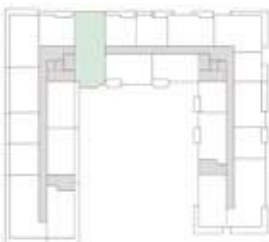
2 BEDROOM TYPE - B

APARTAMENT AREA	SIPËRFAQE APARTAMENTI	89.50 SQ.M	M ²
BALCONY AREA	SIPËRFAQE BALLKONI	6.77 SQ.M	M ²
NET AREA	SIPËRFAQE NETO	96.27 SQ.M	M ²

MASTER PLAN



KEY PLAN



Disclaimer

1. All room dimensions are in metric and measured to structural elements and exclude wall finishes and construction tolerances. 2. All dimensions have been provided by our consultant architects. 3. All materials, dimensions, features and amenities are approximate at the time of printing. 4. Actual area may vary from stated area and unit direction may vary from unit to unit. Drawing not to scale. The developer reserves the right to make revisions to the floor plans and any features, materials, dimensions, drawing and amenities mentioned in this brochure without notice.



DURRËS
Yachts & Marina

seaside

RESIDENCE

1 BEDROOM TYPE

APARTAMENT AREA	SIPËRFAQE APARTAMENTI	64.38 SQ.M M ²
-----------------	-----------------------	---------------------------

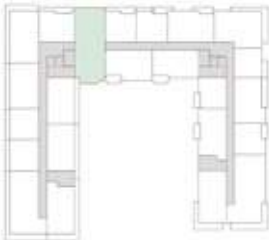
BALCONY AREA	SIPËRFAQE BALLKONI	7.10 SQ.M M ²
--------------	--------------------	--------------------------

NET AREA	SIPËRFAQE NETO	71.48 SQ.M M ²
----------	----------------	---------------------------

MASTER PLAN



KEY PLAN



Disclaimer

1. All room dimensions are in metric and measured to structural elements and exclude wall finishes and construction tolerances.
2. All dimensions have been provided by our consultant architects.
3. All materials, dimensions, features and amenities are approximate at the time of printing.
4. Actual area may vary from stated area and unit direction may vary from unit to unit. Drawing not to scale. The developer reserves the right to make revisions to the floor plans and any features, materials, dimensions, drawing and amenities mentioned in this brochure without notice.